

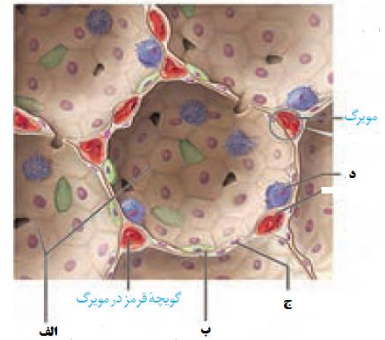
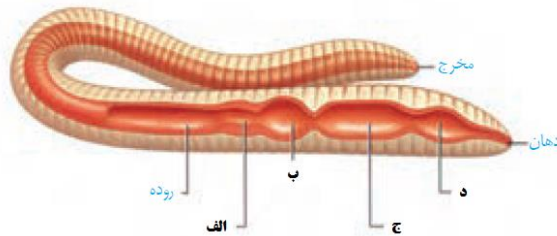
| | | |
|--|--|------------------------|
| مدت امتحان: ۰.۵ دقیقه تاریخ: ۹۵/۹/۲۰ نمره به عدد: نمره به حروف: | بسمه تعالی اداره آموزش و پرورش شهر تهران اداره آموزش و پرورش منطقه ۶ دبیرستان پسرانه هیئت امنایی ماندگار البرز | |
| | نام خانوادگی: | نام کلاس: شماره صندلی: |
| بارم | سوالات درس زیست شناسی پایه دهم رشته تجربی | |
| ۱ | <p>درستی یا نادرستی جملات زیر را بدون ذکر دلیل با نوشتن درست یا نادرست مشخص کنید:</p> <p>الف) همه یاخته های پوششی لوله گوارشی، می توانند مولکول های گوناگون را از لوله دریافت و به فضای بین یاخته ای وارد کنند.</p> <p>ب) یاخته های پوششی مخاط معده در بافت پیوندی زیرین فرو رفته اند و حفره های معده را به وجود می آورند. مجاری پانکراس و کیسه صفرا به این حفره ها راه دارد.</p> <p>ج) آنزیم های گوارشی با واکنش آب کافت (هیدرولیز)، کربوهیدرات های درشت تر را به دی ساکارید، تبدیل می کنند.</p> <p>د) از آنجا که بسیاری از فرایندهای یاخته ای را پروتئین ها انجام می دهند؛ از بین رفتن عمل کرد آنها اختلال گسترده ای را در کار یاخته ها و بافت ها ایجاد می کند. در واقع، کاهش کربن دی اکسید، خطرناک تر از کاهش اکسیژن است.</p> | |
| ۲ | <p>جای خالی کلمه مناسب بنویسید.</p> <p>الف) حنجره در ابتدای نای واقع است و در تنفس، دو کار مهم انجام می دهد. یکی آن که دارد که مانع ورود غذا به مجرای تنفسی می شود.</p> <p>ب) به علت نداشتن غضروف، توان مناسب برای تنگ و گشاد شدن دارند.</p> <p>ج) دیواره حبابک از دو نوع یاخته ساخته شده است. نوع اول، سنگفرشی است و است.</p> | |
| ۲ | <p>پاسخ کوتاه دهید:</p> <p>الف) ویژگی آبشش لارو برخی از ماهیان چیست؟</p> <p>ب) نام یک نرم تن خشکی زی که بدون صدف است را ذکر کنید؟</p> <p>ج) نام ماده ای که انشعابات نایدیسی را مفروش می کند چیست؟</p> <p>د) مرکز تنظیم مدت زمان دم در کجا واقع شده است؟</p> <p>ه) حداکثر مقدار هوایی که شش ها می توانند در خود جای دهند و برابر است با مجموع ظرفیت حیاتی و حجم باقی مانده، چه نام دارد؟</p> | |

و(در چه هنگامی ماهیچه های بین دنده ای خارجی در حال استراحت است؟
 ز) نام بخش غیر پروتئینی هموگلوبین را بنویسید؟
 ح) اگر نوزادی در ۷ ماهگی به دنیا بیاید احتمال دارد چه ماده ای در دستگاه تنفس وی ساخته نشده باشد؟

۲

شکل های زیر را نام گذاری کنید:

۴

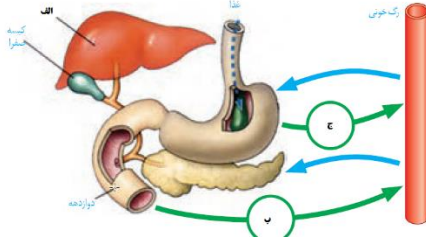


۲

گزینه صحیح را انتخاب و علامت بزنید:

۵

الف) افزایش ترشح بی کربنات به اثنی عشر، تولید کلاستروول بد و افزایش ترشح پپسینوژن به ترتیب در اثر عمل کدام بخش می باشد؟



- ۱- الف-ب-ج
- ۲- ج-ب-الف
- ۳- ب-الف-ج
- ۴- ب-ج-الف

ب) در انسان، سکرترین بر خلاف گاسترین ،

- ۱- ترشح بی کربنات را به خون افزایش می دهد.
 - ۲- از یاخته های سازنده خود به خون وارد می شود.
 - ۳- محرک ترشح پروتئازهای فعال در لوزالمعده می باشد.
 - ۴- در خنثی نمودن کیموس اسیدی موجود در دوازدهه نقش دارد.
- ج) در چلچله، حین عمل
- ۱- دم، ابتدا در همه کیسه های هوادار، فشار منفی ایجاد می شود.
 - ۲- دم، هوای همه کیسه های هوادار، از سطوح تنفسی عبور می کند.
 - ۳- بازدم، هوای غنی از اکسیژن، از همه کیسه های هوادار خارج می شود.
 - ۴- بازدم، هوای تهویه شده همه کیسه های هوادار، به مجاری تنفسی منتقل می شود.

د) کدام گزینه عبارت زیر را به نادرستی تکمیل می نماید؟

| | | |
|---|---|----|
| | <p>((در انسان با مسطح شدن عضله ای که در تنفس آرام و طبیعی مهم ترین نقش را دارد،))</p> <p>۱-مقداری از هوای جاری دمی در مجاری تنفسی باقی می ماند. ■</p> <p>۲-جناغ سینه به سمت جلو حرکت می نماید. ■</p> <p>۳-کیسه های حبابکی به طور طبیعی باز می شود. ■</p> <p>۴-دنده ها به سمت پایین حرکت می کند. ■</p> | |
| ۲ | <p>نوع تنفس را در جانوران زیر مشخص کنید؟</p> <p>الف) لاک پشت</p> <p>ب) زنبور عسل</p> <p>ج) کرم خاکی</p> <p>د) حلزون</p> | ۶ |
| ۴ | <p>اصطلاحات زیر را تعریف کنید:</p> <p>الف) هوای مکمل:</p> <p>ب) ظرفیت حیاتی:</p> <p>ج) نمایه توده بدنی:</p> <p>د) آب کافت:</p> | ۷ |
| ۲ | <p>در رابطه با نشخوار کنندگان و دستگاه گوارشی آن ها و مسیر غذای خورده شده در آنان و مقایسه آنان با دستگاه گوارشی اسب مطالبی را ذکر کنید(۴ سطر)</p> | ۸ |
| ۲ | <p>در رابطه با ساز و کار تهویه ای، پمپ فشار مثبت و منفی را با ذکر مثال توضیح دهید؟</p> | ۹ |
| ۱ | <p>در رابطه با تشریح ریه: الف-تشخیص شش راست و چپ را چگونه می دهند؟ب-اگر تکه ای از شش را ببرید و در ظرفی پر از آب بیندازید خواهید دید که روی سطح آب شناور می ماند. چرا؟</p> | ۱۰ |