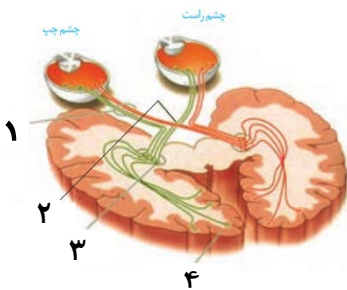


۱- جاهای خالی را با کلمات مناسب پر کنید. (۴نمره)

- الف) پمپ سدیم - پتاسیم دارای ۳ جایگاه برای اتصال یون و ۲ جایگاه برای اتصال یون است.
 ب) دستگاه عصبی محیطی شامل دو بخش و است.
 پ) گیرنده سازش‌ناپذیر در و بخش‌های گوناگون بدن یافت می‌شود.
 ت) در افراد نزدیک بین تصویر اشیای دور شبکه تشکیل می‌شود.
 ث) سطح درون استخوان ران از بافت استخوانی و سطح خارجی آن توسط احاطه شده است.

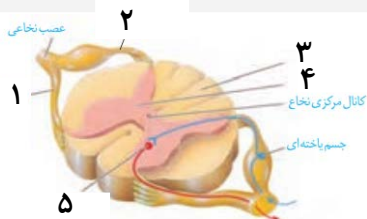


۲- با توجه به شکل پاسخ دهید. (۱نمره)

- الف) بخش ۲ چه نام دارد؟
 ب) وظیفه بخش ۳ چیست؟

۳- بدون ذکر دلیل درستی یا نادرستی جملات را با «ص» و «غ» مشخص کنید. (۲نمره)

- الف) در هر واحد مستقل بینایی حشرات تعداد همه اجزا برابر است.
 ب) مایع مفصلی توسط کپسول مفصلی ساخته شده می‌شود.
 پ) گیرنده‌های نوری به مشیمیه نزدیک‌تر هستند نسبت به یاخته‌های عصبی.
 ت) صلبیه برخلاف قرنیه دارای مویرگ‌های خونی است.



۴- با توجه به شکل پاسخ دهید. (۱/۵نمره)

- الف) اجزای شماره‌گذاری شده را نام‌گذاری کنید.
 ب) جسم یاخته‌ای برون نخاعی مربوط به کدام شماره است؟

۵- پاسخ کوتاه دهید. (۴نمره)

- الف) وظایف مغز میانی را بنویسید. (۰/۷۵)
 ب) کنترل تنفس برعهده کدام مراکز است؟ (۰/۵)
 پ) حواس پیکری شامل کدام است؟ ۴ مورد. (۱)
 ت) وضعیت ماهیچه‌ی مژگانی به هنگام دیدن اشیای دور و نزدیک به ترتیب چیست؟ (۰/۵)
 ث) درون مجرای هاورس چه اجزائی مشاهده می‌شود؟ (۰/۵)
 ج) اجزای درون حفره‌ها استخوان اسفنجی کدام‌اند؟ (۰/۵)
 چ) محل مغز زرد استخوان ران کجاست؟ (۰/۲۵)



سال تحصیلی ۹۷-۹۶

بسمتعالی

پایه یازدهم تجربی - نیمسال اول

تاریخ: ۱۳۹۶/۰۷/۲۴

زمان پاسخگویی: ۶۰ دقیقه

آزمون مستمر درس: زیست‌شناسی ۲

مبحث: از ابتدای کتاب تا پایان صفحه ۴۴

آزمون در ۲ صفحه تنظیم شده است.

۶- اصطلاحات زیر را تعریف کنید. (۳نمره)

پ) دو پامین

ب) سد خونی مغزی

الف) لکه زرد

۷- عوامل همگرایی نور را به ترتیب از خارج به داخل بنویسید. (۱نمره)

۸- در مرحله پایین رو پتانسیل عمل وضعیت دریاچه‌ها چگونه است؟ (۱نمره)

۹- ۴ عامل عدم رسوب کلسیم روی استخوان را نام ببرید. (۱نمره)

۱۰- ۲ آسیب کوتاه مدت و ۲ آسیب بلند مدت مصرف الکل را بنویسید. (۱نمره)

۱۱- تفاوت مغز ملخ و پلاناریا چیست؟ (۵/۰نمره)

مجتمع فرهنگی آموزشی
علامه طباطبایی

دانلود از اپلیکیشن پادرس





برسمتالی

پایه یازدهم تجربی - نیمسال اول

تاریخ: ۱۳۹۶/۰۷/۲۴

زمان پاسخگویی: ۸۰ دقیقه

آزمون مستمر درس: زیست‌شناسی ۲

مبحث: از ابتدای کتاب تا پایان صفحه ۴۴

پاسخنامه در ۱ صفحه تنظیم شده است.

سال تحصیلی ۹۶-۹۷

- ۱- الف) سدیم - پتاسیم (ب) حسی - حرکتی (پ) پوست (ت) جلوی (ث) اسفنجی - بافت پیوندی رشته‌ای
- ۲- الف) کیاسمای بینایی (ب) پردازش اولیه و تقویت اغلب پیام‌های حسی
- ۳- الف) غ (ب) غ (پ) ص (ت) ص
- ۴- الف) ۱- ریشه شکمی ۲- ریشه پستی ۳- بخش سفید ۴- بخش خاکستری ۵- جسم یاخته‌ای (ب) ریشه پستی
- ۵- الف) شنوایی - بینایی - حرکت (ب) پل مغزی - بصل النخاع (پ) تماس - درد - دما - حس وضعیت (ت) استراحت - انقباض (ث) رگ‌ها - اعصاب (ج) رگ‌ها - مغز قرمز استخوان (چ) حفره مرکزی استخوان
- ۶- الف) بخشی که در امتداد محور نوری چشم قرار دارد و در دقت و تیزبینی مؤثر است. (ب) مویرگ‌های مغزی فاقد منفذ بوده و به بسیاری از مواد اجازه عبور نمی‌دهند. (پ) نوعی ناقل عصبی که سبب سرخوشی و لذت در فرد می‌شود. یکی از عوامل تولید آن الکل است.
- ۷- قرنیه - زلالیه - عدسی - زجاجیه
- ۸- کانال دریچه‌دار سدیمی بسته است. کانال دریچه‌دار پتاسیمی باز است.
- ۹- ویتامین D کم - نوشابه‌های گازدار - الکل - دخانیات
- ۱۰- افزایش زمان واکنش - کاهش تعادل، سکت - بیماری‌های کبدی
- ۱۱- مغز ملخ از چند گره به هم جوش خورده تشکیل شده است در حالیکه در مغز پلاناریا دو گروه مجزا از هم مشاهده می‌شود.

