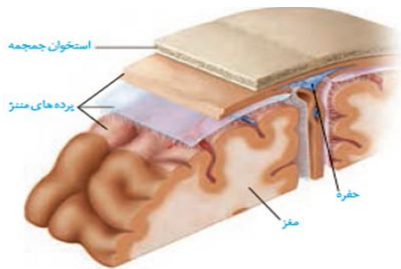


تاریخ : ...../۱۰/۱۳۹۶ دبیرستان: علامه طباطبایی دبیر و طراح: قنبری	باسمه تعالی جمهوری اسلامی ایران وزارت آموزش و پرورش سازمان آموزش و پرورش استان چهارمحال و بختیاری اداره آموزش و پرورش منطقه فلارد نوبت اول سال تحصیلی ۹۶-۹۷	رشته : تجربی پایه: یازدهم نام درس : زیست شناسی ۲ تعداد سوالات: ۱۳ نام و نام خانوادگی: .....
---	--	--

بارم	نمره:	ردیف
۱/۷۵		<b>۱</b> درست و نادرست بودن جملات زیر را مشخص نمایید ؟ الف) غلاف میلین رشته اکسون و دندریت های زیادی را عایق بندی می کند . ب) تالاموس محل پردازش نهایی و تقویت اغلب اطلاعات حسی است . پ ) مارزنگی براساس اطلاعات که از تابش فرابنفش دریافت می کند موقعیت شکار را تشخیص می دهد . ت) تعداد میتوکندری برخلاف مقدار میوگلوبین در تار های ماهیچه ای کند بیشتر از تند است . ج) بخش مرکزی غده فوق کلیه همانند انسولین گلوکز خون را افزایش می دهد . چ) هیستامین فقط از ماستوسیت هایر اسیب دیده ترشح می شود . ح) توده داستخوانی همانند اندازه تیموس با افزایش سن کاهش می یابد .
۱/۵		<b>۲</b> جاهای خالی را با کلمات مناسب پر کنید ؟ الف) مولکول هایی مانند اکسیژن ..... و ..... می توانند از سد خونی - مغزی عبور کنند . ب) استخوان ستون مهره از نوع ..... و مفصل به کار رفته در آن از نوع ..... می باشد . ج) مونوسیت ها از خون خارج شده در اثر تغییر به ... و ..... تبدیل می شوند .
۳		<b>۳</b> به سوالات زیر پاسخ کوتاه دهید ؟ الف) فرایندی است که برای شناسایی آنتی ژن و تکثیر لنفوسیت ها به زمان نیاز دارند ؟ ب) ماهیچه های صاف و ترشحات غده را تنظیم می کند ؟ پ) توانایی پردازش ریا ضیات و استدلال را بر عهده دارد ؟ ت) بافت پوششی با آستری از بافت پیوندی تشکیل شده است ؟ ج) پروتئین هایی که بصورت گروهی ساختار حلقه مانند را ایجاد می کنند ؟ ح) هورمونی که پس از تولد نوزاد باعث تولید شیر می شود ؟ چ) مهره داری که اسکلت آنها غضروفی است ؟ خ) در انقباضات طولانی مدت ماهیچه ها از آن به عنوان منبع انرژی استفاده می کنند ؟ د) ساده ترین ساختار عصبی در چه جانوری وجود دارد ؟ ه) مایعی شفاف که فضای جلوی عدسی را پر می کند ؟ ی) نوعی گیرنده در مگس که انواع مولکو لها را شناسایی می کند ؟
۱/۵		<b>۴</b> باتوجه به شکل به سوالات زیر پاسخ دهید ؟ الف ) بخش شماره ۱ از چه نوع استخوانی می باشد ؟ ب) شماره ۳ و ۲ و ۱ را نام گذاری کنید ؟ ج) کدام بخش در شکل بافت عصبی را تغذیه می کند ؟ د) کدام بخش سفید رنگ می باشد ؟
۱		<b>۵</b> به پرسشهای زیر پاسخ دهید ؟ الف) در پی باز شدن کدام کانال ها در مرحله پتانسیل عمل پتانسیل درون سلول را نسبت به بیرون سلول منفی می کند ؟ ب) عملکرد مواد مخدر مشابه کدام ناقل عصبی می باشد ؟ ج) اثر اعصاب سمپاتیک بر فعالیت گوارشی را بنویسید ؟



۱/۵	 <p>باتوجه به شکل مقابل به سوالات زیر پاسخ دهید ؟ الف) بخش های شماره گذاری شده را نام گذاری کنید ؟ ب) وظیفه شماره ۴ چیست ؟ ج) کدام بخش در تعادل نقش دارد ؟</p>	۶
۱/۷۵		۷
۱	<p>در مورد چشم مرکب به سوالات زیر پاسخ دهید ؟ الف) چگونه عملکرد این گیرنده هارا بنویسید ؟ ب) چه جانوری چشم مرکب دارد ؟</p>	۸
۲	<p>در ارتباط باسیستم هاورس به سوالات زیر پاسخ دهید ؟ الف) سلول های استخوانی در این سیستم به چه شکلی قرار گرفته اند ؟ ب) ارتباط این سیستم با بیرون چگونه برقرار می باشد ؟ پ) ماده زمینه ای در این بافت استخوانی را چه موادی تشکیل می دهد ؟</p>	۹
۱/۲۵	 <p>با توجه به شکل مقابل به سوالات زیر پاسخ دهید ؟ الف) بخش های شماره گذاری شده را نام گذاری کنید ؟ ب) جنس بخش شماره ۱ چیست ؟</p>	۱۰
۲/۲۵	<p>الف) نقش هورمون مهار کننده چیست ؟ ب) کدام هورمون تولید شده در هیپوتالاموس در حفظ آب بدن کمک می کند ؟ پ) آلدسترون چگونه باعث افزایش فشار خون می شود ؟ ت) علت کاهش PH خون در افراد دیابتی چیست ؟ ج) کدام هورمون ها باعث پایداری کلسیم بدن می شوند ؟ د) شباهت ناقل های عصبی و هورمون ها را بنویسید ؟</p>	۱۱
۱/۵	<p>درمورد دستگاه ایمنی به سوالات زیر پاسخ دهید ؟ الف) بهترین راه در امان ماندن از بدن در برابر میکروب ها چیست ؟ ب) چرا ایمنی حاصل از واکسن طولانی مدت است ؟ پ) سلول های دندریتی به چه منظور خود را به گره لنفی وارد می شوند ؟</p>	۱۲
۱	<p>مفاهیم زیر را تعریف کنید ؟ الف) بیماری خود ایمنی : ب) مرگ برنامه ریزی شده :</p>	۱۳
۲۰	جمع بارم	موفق باشید

