
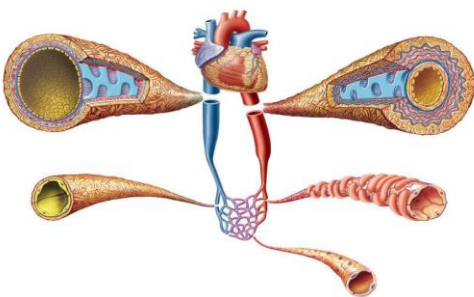
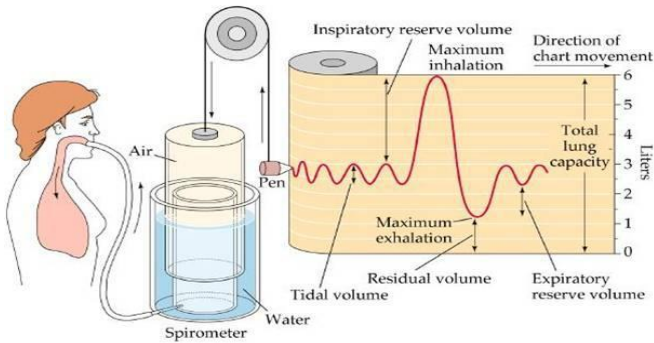
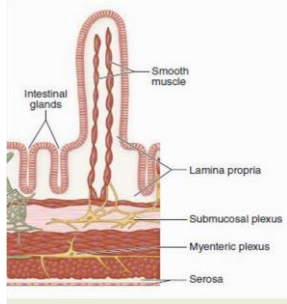
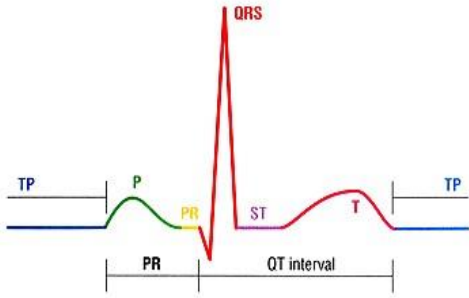
 <p>زیست‌شناسی (۱)</p>	<p>تاریخ آزمون: ۱۳۹۵/۱۰/۲ دی ماه (نوبت اول) سال تحصیلی ۹۶-۱۳۹۵ ساعت شروع ۸ صبح مدت: ۷۰ دقیقه</p>	<p>سؤالات درس زیست شناسی (۱) متوسطه دوم پایه دهم رشته تجربی - دی ماه ۱۳۹۵ (نوبت اول)</p> <p>نام و نام خانوادگی: _____ نام پدر: _____</p>	<p>به نام خدا</p> <p>مدیریت آموزش و پرورش شهرستان فریدونشهر دبیرستان پسرانه سعدی استان اصفهان</p> <p>سؤالات در ۳ صفحه</p>
--	--	---	---

ردیف	سؤال	نمره
الف	<p>دل آرام گیرد به یاد خدا</p> <p>۱- انرژری فرایندهای یاخته ای (سلولی) مستقیماً از گلوکز تامین می شود. ۲- یاخته (سلول) کوچک ترین واحد حیات است که اغلب ویژگی های حیات را دارد. ۳- نیمی از موج P در الکترو قلب نگار (الکتروکاردیوگراف) سیستول دهلیزی و نیم دیگر این موج دیاستول کامل قلبی است. ۴- در روده باریک، همه موادی که در از بین بردن اثر اسیدی کیموس معده نقش دارند، توسط یاخته های دارای ریز پرز فراوان، ساخته می شوند.</p>	۱
ب	<p>هر یک از اعمال انجام شده در سمت راست با یکی از موارد ستون چپ ارتباط منطقی دارد آن ها را مشخص کنید: (هر مورد صحیح ۲/۲۵)</p> <p>۱- کیلومیکرون ها (۴) الف- مویرگ های منفذدار ۲- کنترل شدید ورود و خروج مواد (۵) ب- مویرگ های ناپیوسته ۳- بدون غشا پایه (۱) ج- مویرگ های لنفی ۴- غدد درون ریز (۲) د- مویرگ های پیوسته ۵- جریان توده ای زیاد</p>	۱
ج	<p>سؤالات کوتاه پاسخ :</p> <p>۱- توانایی یاخته (سلول) در اساس رشد و نمو را فراهم می کند. (کدام ویژگی یاخته) ۲- آنزیم های تجزیه کننده موجود در یاخته های پانکراس در اندامک ذخیره شده اند. ۳- ارتباط بین یاخته های ماهیچه ای قلب از طریق ایجاد می شود. ۴- از ماهیچه صاف دیواره نایژه و نایژک ها پیامی توسط یاخته های عصبی (نرون) به مرکز بصل النخاع ارسال و دم را متوقف می کند. حسی</p>	۱
۱	<p>در رابطه با پروانه مونا راک به سؤالات زیر پاسخ دهید.</p> <p>الف- علت مهاجرت این پروانه در ارتباط با کدام ویژگی حیات است؟ عدم سازش با محیط ب- محرک و جهت دهنده این مهاجرت چیست؟ نور خورشید ج- کدام یاخته ها (سلول) در جهت یابی نقش دارند؟ عصبی (نورون) د- در سطوح سازمان یابی حیات، در کدام سطح قرار می گیرد؟ جاندار ه- این جانور به چه روشی تنفس می کند؟ نابدیسی</p>	۱/۲۵
۲	<p>الف- نقطه ضعف علم جزءنگر در باره میکروبیوم چیست؟ به ارتباط بین میکروبیوم ها و جانداران دیگر توجهی ندارد. ب- در سطوح سازمان یابی حیات، میکروبیوم ها در کدام سطح حیات قرار می گیرد؟ جمعیت</p>	/۵
۳	<p>درون بری (آندوسیتوز) و برون رانی (اکزوسیتوز) را مقایسه کنید؟ ۴مورد</p> <p>۲مورد شباهت: ۱- هر دو باعث ترابری مواد درشت در سلول نقش دارند. ۲- هر دو نیاز به مصرف انرژری و یا با تشکیل کیسه چه و ... ۲مورد تفاوت: ۱- درون بری باعث ورود مواد به یاخته ولی برون رانی بالعکس ۲- درون بری اندامک های همانند لیوزوم و ... ولی در برون رانی گلژی و ER و ..</p>	۱
۴	<p>چرا کربن مونوکسید (CO) با اکسیژن O₂ رقابت دارد ولی با کربن دی اکسید (CO₂) رقابت ندارد؟ رقابت برای محل اتصال؛ چون محل اتصال کربن مونوکسید کربن به هموگلوبین همان محلی است که اکسیژن به آن متصل می شود (گروه هم) ولی کربن دی اکسید به گلوبین متصل می شود.</p>	/۵
۵	<p>چرا هنگام سرماخوردگی سرفه می کنیم؟ زیرا در شرایط سرماخوردگی راه موثری برای بیرون راندن عوامل خارجی است.</p>	/۵

۱		<p>۶ با توجه به طرح مقابل دو نقش HDL درون بدن انسان را بنویسید.</p> <p>۱- ۲-</p>
۷/۷۵	<p>هر مورد صحیح ۲۵/</p>	<p>۷ در رابطه با هیدر به سئوالات زیر پاسخ دهید.</p> <p>الف- این جانور به چه روشی تنفس می کند؟..... انتشار از تمام سطح بدن</p> <p>ب- مواد مغذی چگونه جذب می شوند؟..... تمام سلول ها قادر به جذب مواد مغذی ند.</p> <p>ج- مواد مغذی به چه روشی جذب می شوند؟..... بیگانه خواری (فاگوسیتوز)</p>
۱	<p>۱</p>	<p>۸ بهداد سلیمی (قهرمان وزنه برداری) ۱۷۰ کیلوگرم وزن دارد و اندازه قدش ۱۸۰ سانتی متر است: (نوشتن فرمول نمره دارد)</p> <p>الف- BMI (نمایه توده بدنی) او را به دست آورید؟</p> <p>ب- این فرد در کدام گروه قرار می گیرد؟ توضیح دهید</p>
۱/۲۵	<p>۱/۲۵</p>	<p>۹ الف- تعداد اسفنگترهای (بنداره) لوله گوارش چند عدد است؟..... ۶ عدد</p> <p>ب- چه موقع این بنداره ها از حالت انقباض خارج می شوند؟ ۴ مورد ۱- ورود غذا یا بلع</p> <p>۳- ریفلاکس</p> <p>۴- استفراغ</p> <p>۲- آروغ (خروج گازها از معده)</p>
۱/۵		<p>۱۰ در شکل مقابل سیاهرگ و سرخرگ را مشخص کرده و دو دلیل برای اثبات ادعای خود بیاورید.</p> <p>الف</p> <p>ب</p> <p>۱-..... الف سرخرگ ۲-..... ب- سیاهرگ</p> <p>دلیل: ۱- سرخرگ دیواره قطورتر دارند و سیاهرگ دیواره با قطر کمتر</p> <p>۲- سرخرگ دیواره قابل ارتجاع و محکم ولی سیاهرگ ارتجاع پذیری ندارد و دیواره آن شل تر است.</p> <p>ب- به نظر شما قسمتی که با ؟ علامت سؤال مشخص شده چیست؟..... سیاهرگ بسته و خالی از خون</p>
۱	<p>۱</p>	<p>۱۱ در تشریح قلب:</p> <p>الف- محل خروجی سرخرگ های اکلیلی (کرونری) کجاست؟..... در ابتدای سرخرگ آئورت ۲ سوراخ ابتدایی</p> <p>ب- چند سیاهرگ به قلب وارد می شود؟..... ۷ سیاهرگ</p> <p>ج- بافت چربی احاطه کننده قلب در کدام لایه قرار دارد؟..... اپی کارد</p> <p>د- در قاعده دریچه قلبی در اتصال با میوکارد چه ساختاری قابل مشاهده است؟..... استخوانگان فیبری</p>
/۵	<p>/۵</p>	<p>۱۲ احسان موحدی می گوید (بخشید می فرمایند): "اگر یا تکه نان مدتی در دهان بماند مزه شیرینی حس می شود." او چه دلیلی برای این گفته دارد؟</p>
/۵	<p>/۵</p>	<p>۱۳ چرا شخصی که دچار آسیب معده و به دنبال آن کم خونی شده است، خوردن قرص ویتامین B12 برای درمان کم خونی فایده ای ندارد؟</p>

ردیف	سئوالات درس زیست شناسی ۱ پایه دهم رشته تجربی دیماه ۱۳۹۵ صفحه سوم نام و نام خانوادگی:	نمره
۱۴	گفته می شود؛ هر چه در قلب خون بیشتری وجود داشته باشد، صدای قلب ضعیف تر شنیده می شود، چه دلیلی برای این گفته وجود دارد؟	۵/
۱۵	در مورد کیسه های هوادار در پرندگان به سئوالات زیر پاسخ دهید. الف- هوای دمی ابتدا به کیسه وارد می شود؟..... کیسه های هوایی عقبی ب- ساز و کار تهویه ای در شش ها از کدام نوع است؟..... پمپ فشار مثبت ج-چه موقع تمام کیسه ها پر از هوا می شوند؟..... دم د-این کیسه ها در کجا قرار دارند؟..... در تمام حفره عمومی ۲/۵ و دو طرف گردن و استخوان های بازو ۲/۵	۱/۲۵ هر مورد صحیح ۲/۵
۱۶	در منحنی الکترو قلب نگار (الکتروکاردیوگراف) روبرو به سئوالات زیر پاسخ دهید. الف- صدای اول قلب با کدام بخش منحنی می تواند تطابق داشته باشد؟.... بین R, S ب-در کدام نقطه تمام دریچه های قلبی بسته اند؟..... در نزدیک انتهای موج T ج-اشکال در بافت هادی چه تاثیری در این منحنی دارد؟..... افزایش یا کاهش فاصله د-اعصاب هم حس (سمپاتیک) چه تاثیری بر روی شکل منحنی دارند؟..... تحریک این اعصاب باعث افزایش برون ده قلبی و ضربان قلب را افزایش و تعداد منحنی در دقیق را افزایش می دهد.	۱
۱۷	الف-غضروف در نایزه ها به چه شکل های دیده می شود؟..... ابتدا حلقه های کامل و در ادامه به شکل قطعه قطعه ب-ساده ترین ساختار تنفسی در مهره داران کدام ساختار تنفسی است؟..... پوستی در دوزیستان ج-در کدام بخش از بدن کرم ها خون تیره به خون روشن تبدیل می شود؟..... پوست	۱
۱۸	الف-در شکل روبرو هر یک از قسمت های مشخص شده را نامگذاری کنید؟ ۱- ۲- ب-دستگاه عصبی روده ای را مشخص کنید و یک عمل آن را بنویسید؟ شماره عمل:	۱
۱۹	در مورد اسپیروگرام روبرو به سئوالات زیر پاسخ دهید. الف- در شروع این فرد چند بار تنفس عادی انجام داده است؟ ... ۴ بار ب-میزان هوای ذخیره دمی چقدر است؟..... ۳ لیتر ج- میزان هوای ذخیره بازدمی چقدر است؟..... ۲/۵ لیتر د- این شخص کدام نکته را رعایت نکرده است؟..... نستن بینی با گره	۱
	سر گروه های محترم سلام و عرض ادب به دلیل کمبود وقت نتوانستم شکل ها را فتوشاپ کنم و نوشته های اضافی را حذف کنم.	
	پیروز باشید-نکوخو	



© 1998 Sinauer Associates, Inc.